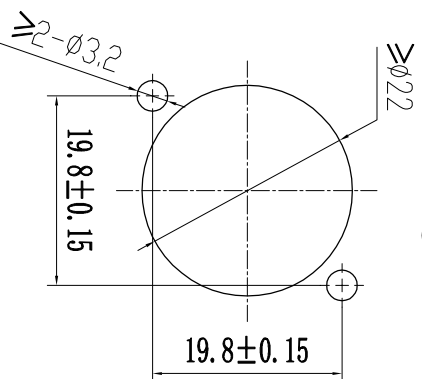
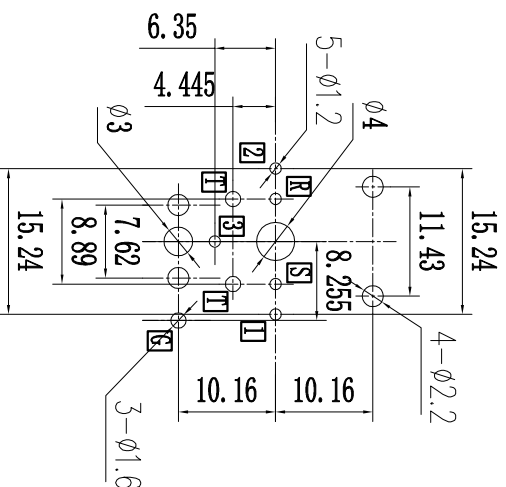


安装面板图
内侧




元件面孔位图
从上向下插



						角度	±5°
						>30~	±0.45
						>10~30	±0.35
						~10	±0.25
变更单号	版本	日期	内容描述	变更	审核	批准	未注公差

卡依插座
外形图

⑨	X3019-3I-6IB	弹片	650h t=0.4	1	Zn	※
⑧	X3011-44-2IG6	右插针	QSn6.5-0.1 t=0.5	1	Ag	※
⑦	X3011-45-2IA1	中插针	QSn6.5-0.1 t=0.5	1	Au	※
⑥	X3011-42-2IA1	3号插针	QSn6.5-0.1 t=0.5	1	Au	※
⑤	X3011-46-2IG6	接地片	QSn6.5-0.1 t=0.5	1	Ag	※
④	X3011-4I-2IA1	1号2号插针	QSn6.5-0.1 t=0.5	2	Au	※
③	X3022-8I-2IN8	按柄	QSn6.5-0.1 t=0.6	1	Ni	※
②	X3011-43-2IG6	左插针	QSn6.5-0.1 t=0.5	1	Ag	※
①	X3011-00-N0B	底座	PA66 94HB	1	黑色	※
序号	零件料号	名称	材料	数量	镀层/颜色	备注
设计	高建	日期	2016.11.2	产品型号	XLR-11P-N3B	
审核	胡正特	日期	2016.11.2	产品料号		
批准	管奎	日期	2016.11.2	页码		
比例	2:1	单位	mm	1 OF 1	A4	

 深圳金佳润电子科技有限公司
Shenzhen jinjiarun Electronic Technology Co., Ltd