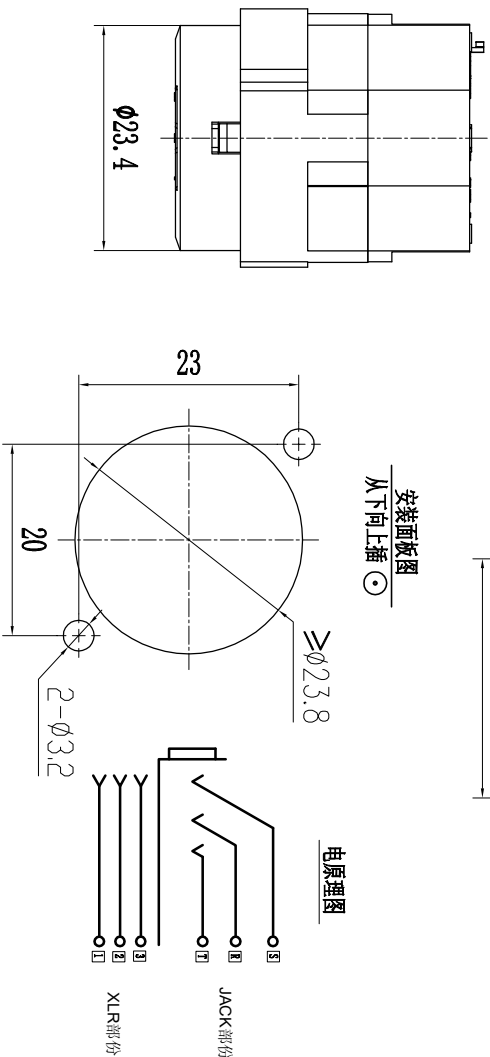


元件面孔位图
从下向上插

安装面板图
从下向上插



电原理图

变更单号	版本	日期	内容描述	变更	审核	批准	未注公差
							角度
							>30~
							±0.45
							>10~30
							±0.35
	A/0						~10
							±0.25

卡依插座
外形图

序号	零件料号	名称	材料	数量	镀层/颜色	备注
⑨	X3019-32-61B	增力片	65Mn t=0.4	1	Zn	黑
⑧	X3019-38-21G6	R 弹片	QSn6.5-0.1 t=0.5	1	Ag	※
⑦	X3019-33-21A1	1#弹片	QSn6.5-0.1 t=0.3	1	Au	※
⑥	X3019-35-21A1	3#弹片	QSn6.5-0.1 t=0.3	1	Au	※
⑤	X3019-37-21G6	T 弹片	QSn6.5-0.1 t=0.5	1	Ag	※
④	X3019-34-21A1	2#弹片	QSn6.5-0.1 t=0.3	1	Au	※
③	X3019-39-21G6	S 弹片	QSn6.5-0.1 t=0.5	1	Ag	※
②	X3019A-10-NOB	后盖	PA66	1	黑色	※
①	X3019-00-NOB	底座	PA66	1	黑色	※
序号	零件料号	名称	材料	数量	镀层/颜色	备注
设计	高建	日期	2016.4.1	产品型号	XL19-6P	
审核	胡正特	日期	2016.4.1	产品料号		
批准	管奎	日期	2016.4.1	页码		
比例	2:1	单位	mm	1 OF 1	A4	

深圳金佳润电子科技有限公司
Shenzhen jinjiarun Electronic Technology Co., Ltd