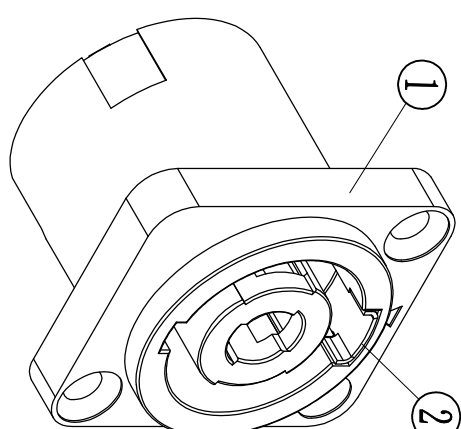
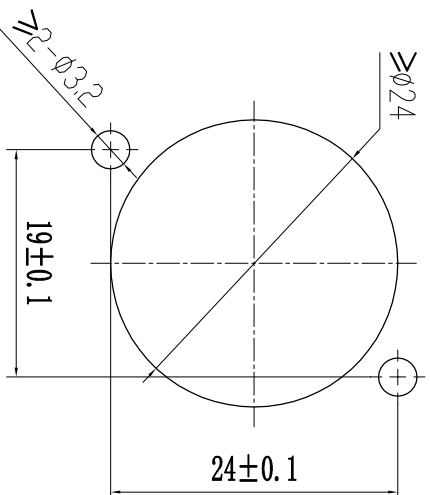


安装面板图
从上向下装



元件面孔位图
从上向下插

变更单号	版本	日期	内容描述	变更	审核	批准	未注公差	角度	±5°
								>30°	±0.45
								>10°~30°	±0.35
								~10°	±0.25
	A/0								

设计	高建	日期	2016.8.12	产品型号	XLR-20			
审核	胡正特	日期	2016.8.12	产品料号				
批准	管奎	日期	2016.8.12	页码	1 OF 1	A4		
比例	2:1	单位	mm					

⑥	X3020-10-N08	后盖	PA66	1	黑色	※
⑤	X3020-42-21G6	插针 1+	QS16.5-0.1 t=0.4	1	Ag	※
④	X3020-43-21G6	插针 2+	QS16.5-0.1 t=0.4	1	Ag	※
③	X3020-41-21G6	插针 1-2-1-2	QS16.5-0.1 t=0.4	2	Ag	※
②	X3020-81-41C8	锁片	铁皮 t=0.4	1	CuSn	※
①	X3020-00-N08	底座	PA66	1	黑色	※
序号	零件料号	名称	材料	数量	镀层/颜色	备注

深圳金佳润电子科技有限公司
Shenzhen jinjiarun Electronic Technology Co., Ltd

XLR-20